

# Objectif Employeur Pro-Vélo



**Objectif: 4 500 sites labellisés et 25 000 places de stationnement financées d'ici 2023**



**Un accompagnement sur-mesure**

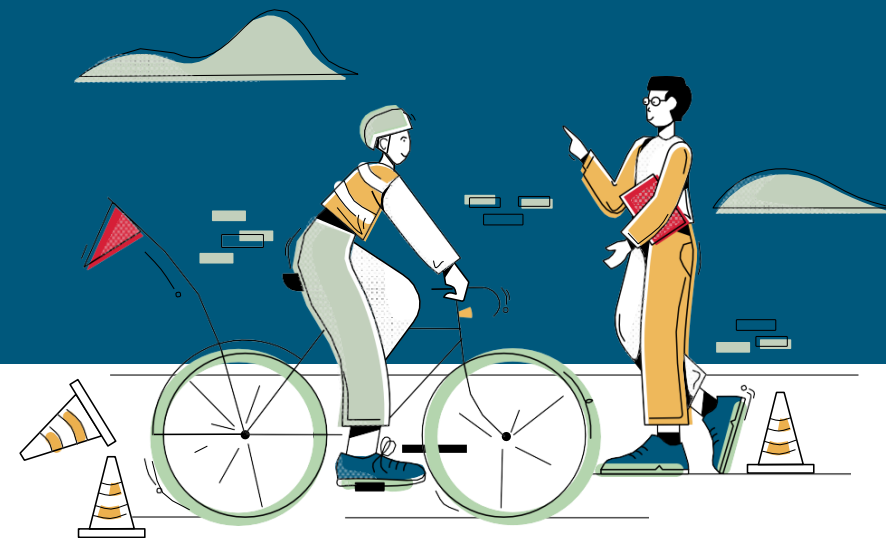


**Primes entre 4 000 et 10 000 € par site employeur**



**Possibilité d'obtenir le Label Employeur Pro-Vélo**

**Plus d'informations: [www.employeurprovelo.fr](http://www.employeurprovelo.fr)**



Un programme financé par



Soutenu par



Porté par



Avec le soutien technique de

Et le soutien financier de



et VARO

